

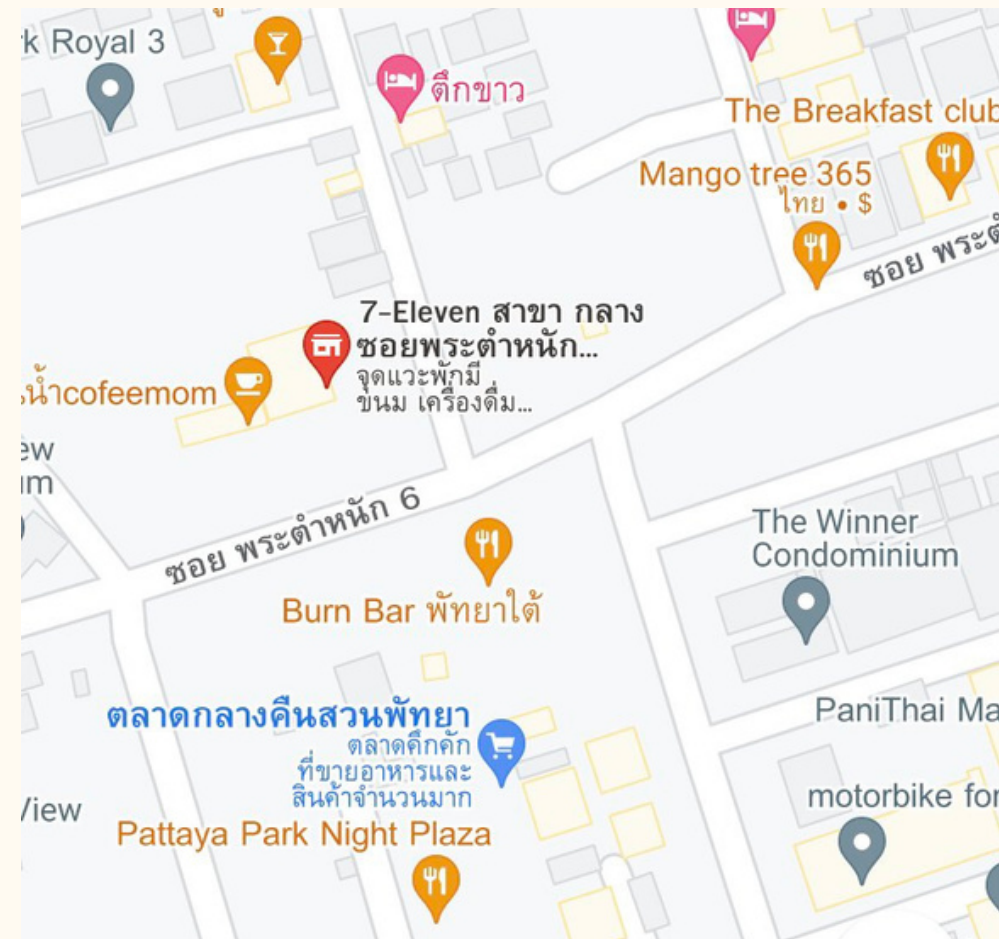


โครงการสหกิจศึกษา

เรื่อง คู่มือบุรีของพนักงานเซเว่น



ชื่อสถานประกอบการ



7-ELEVEN สาขา กลาง ซอยพระตำหนัก 6
เลขที่ 378/1240 หมู่ 12 ตำบลหนองปรือ
อำเภอ บางละมุง จังหวัดชลบุรี 20150



หน้าทักที่ได้รับความนิยม



แคชเชียร์

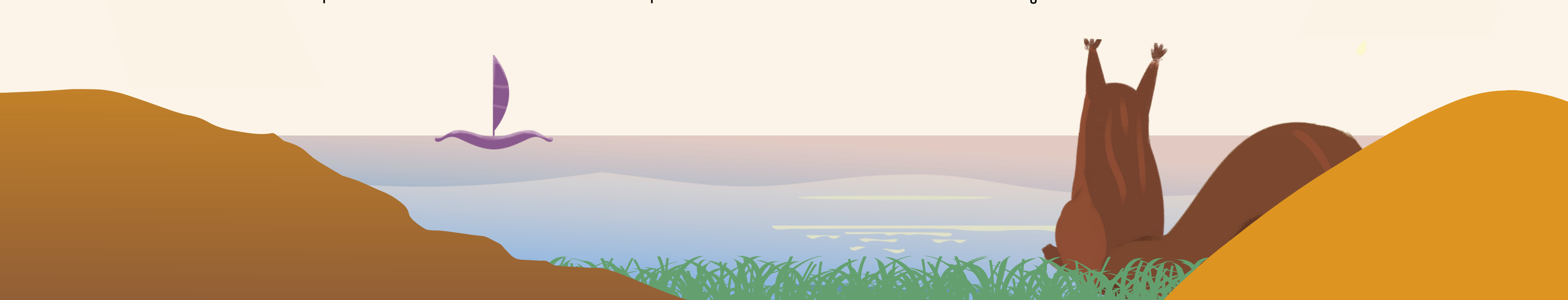
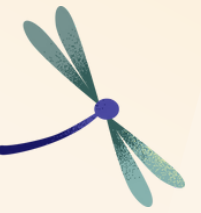


เต็มสินค้า



ที่มาจากปัญหาและโอกาส

จากที่ได้มาปฏิบัติสหกิจที่บริษัท ซีพี ออลล์ จำกัด (มหาชน) หรือที่เรา รู้จักกันว่า 7-ELEVEN ที่สาขา กลางซอยพระตำหนัก ซอย6 ก็ได้มองเห็นปัญหาจากการที่เวลาลูกค้ามาซื้อบุหรี่ยังแล้วพนักงานใช้เวลาในการค้นหานานเนื่องจากบุหรี่ยังมีหลากหลายยี่ห้อทำให้เสียเวลาในการค้นหา ทำให้ลูกค้าที่มาใช้บริการรอนานเกิดความไม่พอใจในการให้บริการ จึงเป็นที่มาของโครงการคู่มือจดจำบุหรี่ยี่ห้อขึ้นเพื่อที่จะให้พนักงานได้เรียนรู้เกี่ยวกับยี่ห้อบุหรี่ยี่ห้อและสามารถจำตำแหน่งบุหรี่ยี่ห้อได้ดีขึ้น เพื่อที่จะให้บริการแก่ลูกค้าได้รวดเร็วขึ้น



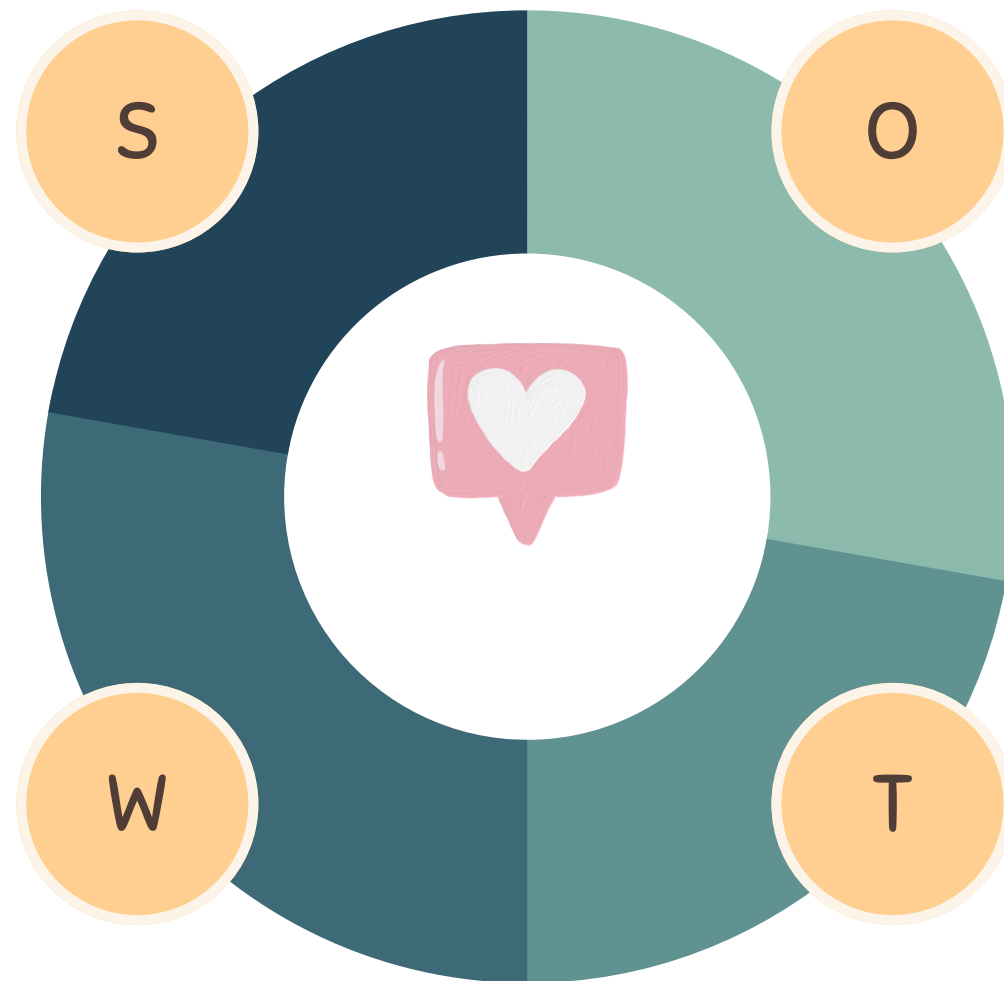
SWOT

จุดแข็ง

- ทำเลที่ตั้ง
- มีลานจอดรถสำหรับลูกค้าเพิ่มความสะดวกให้แก่ลูกค้า

จุดอ่อน

ด้านภาษาการสื่อสารกับชาวต่างชาติ



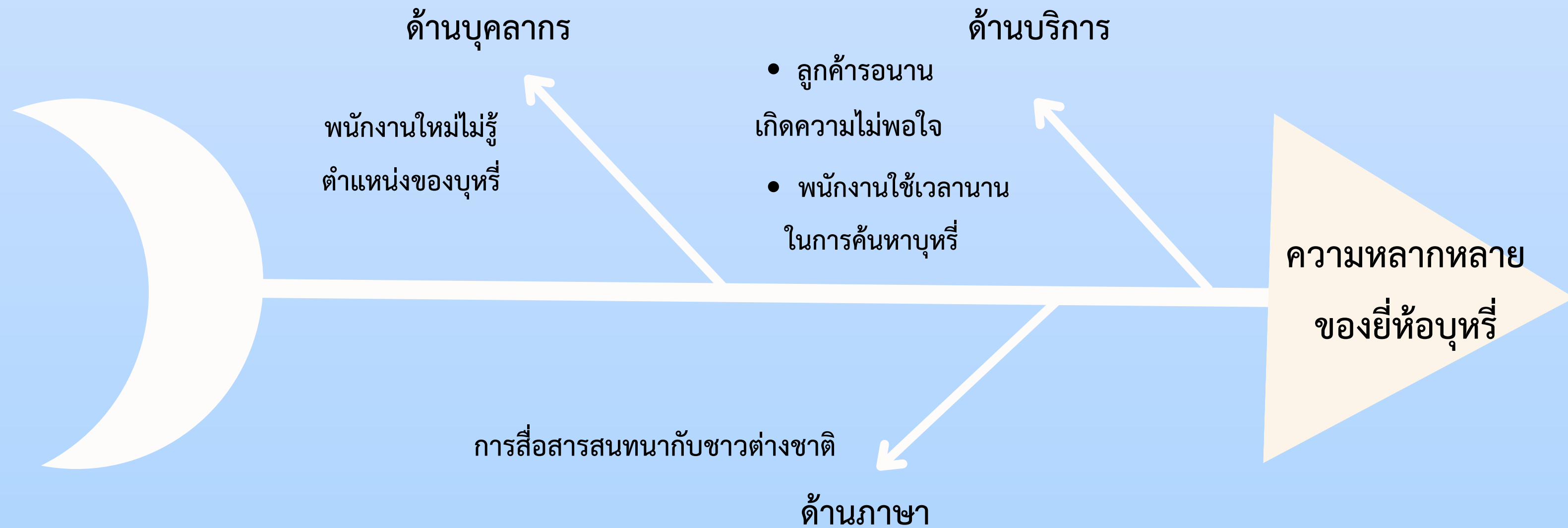
โอกาส

ไม่มีคู่แข่งทางการตลาดหรือแบรนด์อื่นๆมาตั้งอยู่ใกล้

อุปสรรค

สุนัขนอนขวางหน้าร้าน 7-11 ทำให้ลูกค้ากลัวสุนัขกัด

๗ แผนผังกางปลา





วัตถุประสงค์ของโครงการ

1. เพื่อให้พนักงานได้ศึกษาเรียนรู้และจดจำยี่ห้อบุหรีได้รวดเร็วขึ้น
2. เพื่อลดเวลาในการให้บริการแก่ลูกค้าภายใน 1 นาที
3. เพื่อให้ลูกค้าเกิดความพึงพอใจมากขึ้น



เป้าหมายของโครงการ

1. พนักงานเซเว่นสามารถจ่ายหื้อและตำแหน่งของบุหรีได้แม่นยำ
2. สามารถที่จะประหยัดเวลาในการค้นหาบุหรีได้เร็วมากขึ้น 30%



วิธีการดำเนินงาน

วิธีการดำเนินงาน	ระยะเวลา กรกฎาคม-ตุลาคม 2566			
	กรกฎาคม	สิงหาคม	กันยายน	ตุลาคม
1. ค้นหาปัญหาจากการปฏิบัติงาน	→			
2. วางแผนงานคิดค้นที่จะทำคู่มือบริหาร		→		
3. เริ่มดำเนินงานทำอีบุ๊ก(E-Books) คู่มือบริหาร			→	
4. เก็บข้อมูลระหว่างทำโครงการ			→	
5. สรุปผลดำเนินงาน				→

จัดทำ อีบุ๊ก (E-Books) คู่มือ บุหรื

แถวที่ 1



Marlboro
วิสตา ซันเซ็ท X2

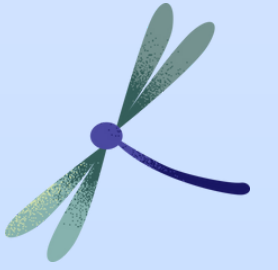
ราคา 165 บาท



Marlboro
อาร์กติก X

ราคา 165 บาท

ให้พนักงานสแกนคิวอาร์โค้ดเพื่อเข้าไปศึกษาคู่มือบุหรื





เปรียบเทียบ



ก่อนมีคู่มือบุหรีพนักงานใช้เวลาในการค้นหาบุหรืนานถึง 1 นาที

หลังจากมีคู่มือบุหรีให้พนักงานไว้ศึกษาสามารถ
เวลาในการหาบุหรีถึง 30วินาที คิดเป็น 50%
ของเวลาที่ลดลง



การประยุกต์ใช้รายวิชาใหม่โครงการ

- วิชาการจัดการโครงการ

นำความรู้ในรายวิชาการจัดการโครงการมาใช้ในการวางแผนโครงการ การคิดหลักและเหตุผลวัตถุประสงค์ และเป้าหมายให้สอดคล้องกัน

- วิชาการแก้ปัญหาความขัดแย้งและการเจรจาต่อรองทางธุรกิจ

การเจรจาพูดคุยแลกเปลี่ยนความคิดเห็นโครงการของคนในกลุ่ม



ความพึงพอใจ ของสถานประกอบการต่อโครงการ

การจัดทำคู่มือบุหรืมีความสะดวกต่อพนักงาน เพิ่มความรวดเร็วในการค้นหาบุหรื
และลูกค้าเกิดความพึงพอใจ





อาจารย์หิแกศ

ผศ.ดร.วิภาวี พูลทวี

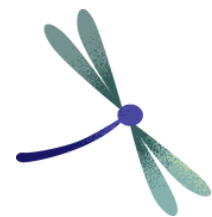




พนักงานที่ปรึกษา

แก้วตา ก้นหามี่

ตำแหน่ง ผู้จัดการร้าน





Q

A

**Question
Time**

ขอบคุณค่ะ



นางสาวศศิฉาย ฝ่ายพิมาย

6340502120

นักศึกษาชั้นปีที่ 4 หมู่1



นางสาวนิตา สีมานอก

6340502119

นักศึกษาชั้นปีที่ 4 หมู่1

หลักสูตรบริหารธุรกิจบัณฑิต
สาขาวิชาการจัดการ คณะวิทยาการจัดการ
มหาวิทยาลัยราชภัฏนครราชสีมา

