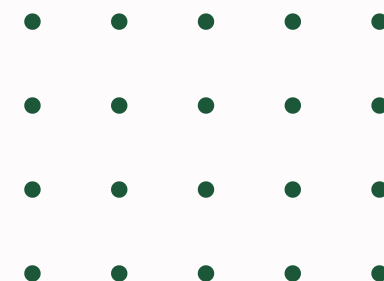
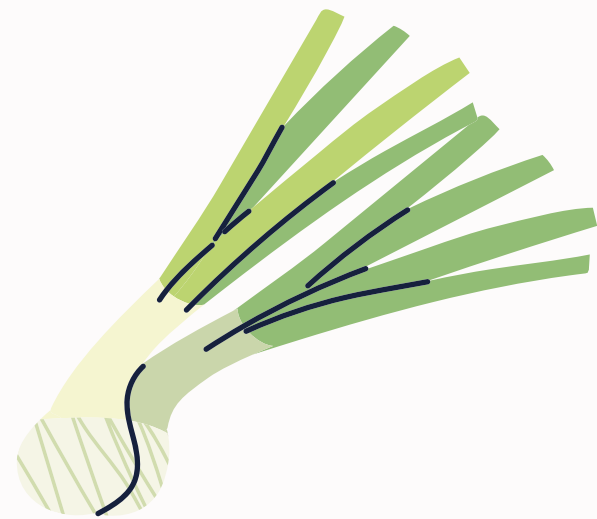




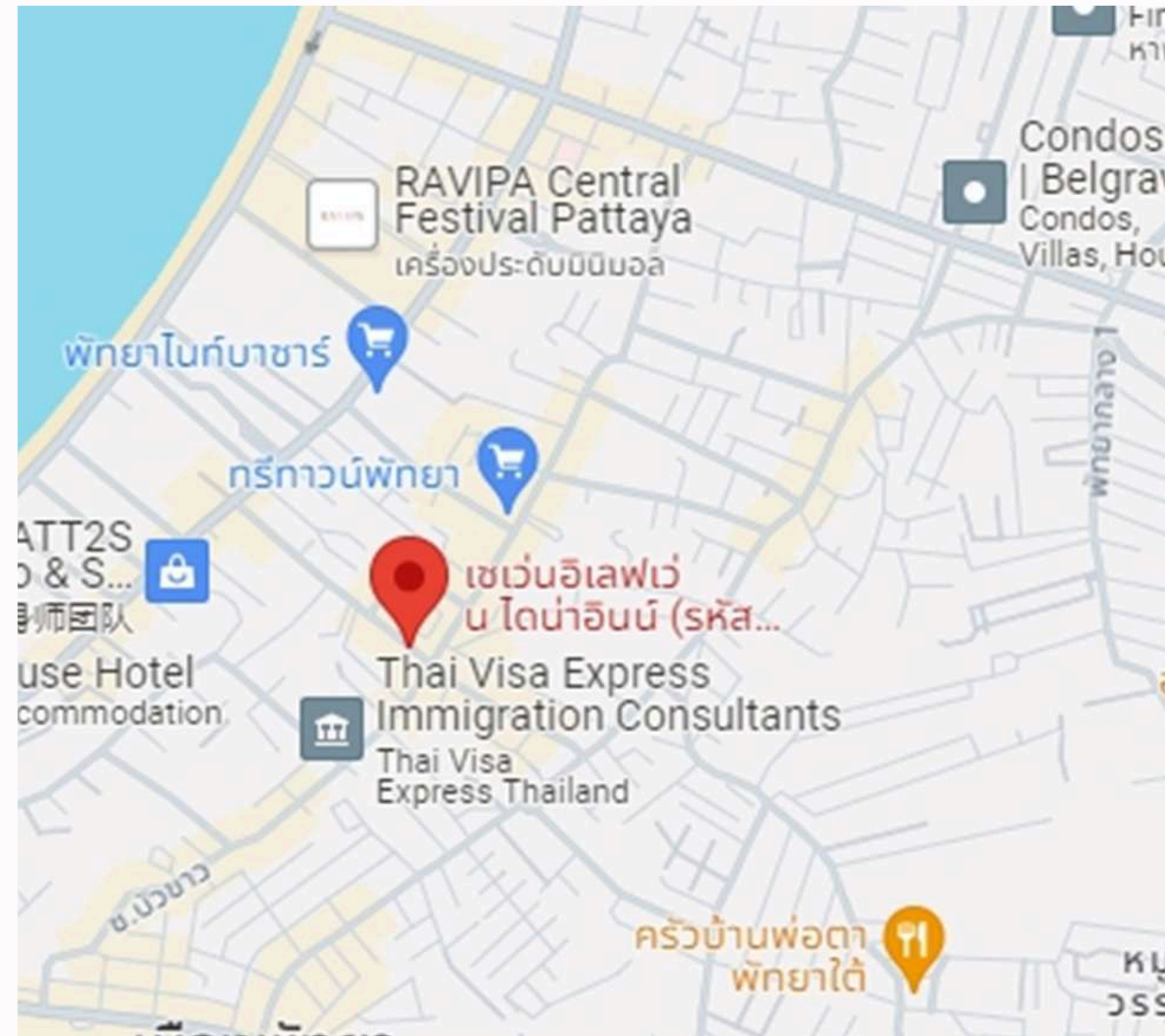
# โครงการสหกิจศึกษา

QR CODE ผักสดจากสวนคัดสรรเมนู





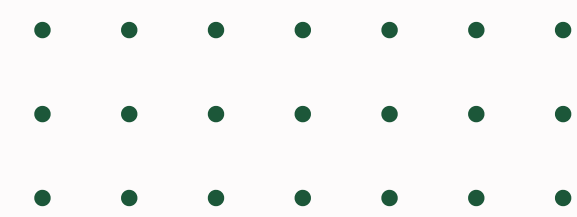
# ชื่อสถานประกอบการ



7 - 11 สาขาไดนาอินน์ (03353)

ที่ตั้ง 33/52-53 ซอยบัวขาว ตำบลหนองปรือ

อำเภอบางละมุง จังหวัดชลบุรี 20150





# หน้าที่ที่ได้รับมอบหมาย

## เติมสินค้า



## CASHIER



หน้าที่หลัก คือ การรับเงินจากลูกค้า ซึ่งเป็นการชำระค่าสินค้าหรือบริการผ่านช่องทางต่าง ๆ เช่น การรับเงินสด บัตรเครดิต การโอนเงินผ่านธนาคาร หรือผ่านแอปพลิเคชัน พร้อมกับการทอนเงินส่วนต่าง ๆ

## รับสินค้า

การรับของ เช่น การรับนม  
รับขนมปัง รับสินค้าในลังเบรค



## การ QA หาวันหมดอายุ

การหาสินค้าเดือนที่ใกล้หมดอายุออก  
เพื่อไม่ให้ลูกค้าได้รับสินค้าที่หมดอายุไป





# FRONT FACE สินค้า

การจัดเรียงสินค้าที่นำวันใกล้หมดอายุออกก่อน



# เช็ดโควิด

การทำความสะอาดบริเวณที่มีลูกค้าสัมผัส เช่น ตะกร้า ตู้ไอศกรีม ตู้อาหารแช่แข็ง ตู้น้ำแข็ง





เติมของตู้ VAULT



จัดสินค้า DELIVERY



ชงกาแฟ ALL CAFE



# ที่มาปัญหาและโอกาส

ได้พบปัญหาลูกค้าเลือกซื้อผักสดแต่ไม่รู้จะนำผักชนิดต่างๆไปทำเมนูอะไรดี ลูกค้าไม่ทราบวิธีปรุงผักบางชนิดหรือไม่ทราบว่าผักแต่ละประเภทเหมาะกับเมนูใด อาจรู้สึกเบื่อหน่ายกับเมนูอาหารเดิม ๆ และต้องการหาเมนูใหม่ ๆ แต่ขาดไอเดีย จึงเป็นที่มาของการสร้าง QR CODE นี้ขึ้นมา เพื่อเป็นการสร้างไอเดียให้กับลูกค้า จะได้ทราบถึงประโยชน์ของผักสดแต่ละชนิด เมนูอาหารที่หลากหลายและแปลกใหม่

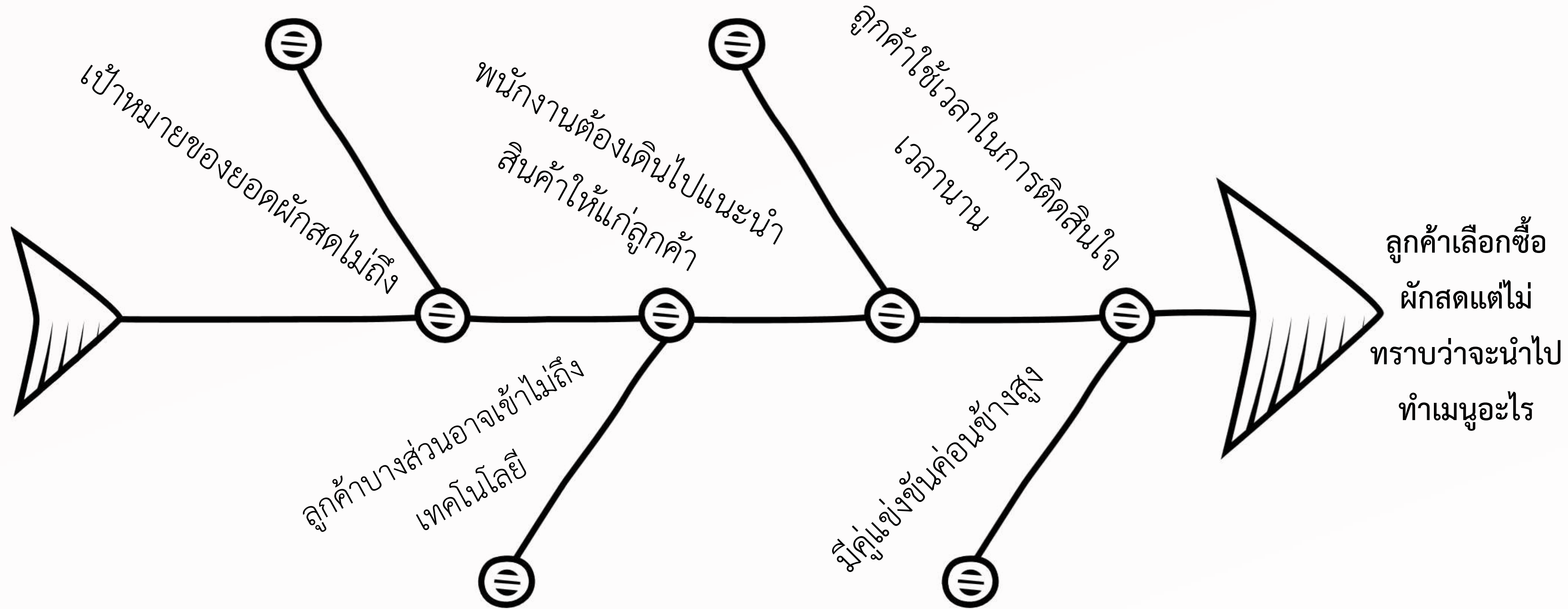
# ที่มาปัญหาและโอกาส

ดังนั้น พวกเราจึงได้คิดโครงการสหกิจศึกษา เรื่อง การจัดทำ QR CODE ผักสดจากสวนคัดสรรเมนูนี้ขึ้นเพื่อมาแก้ไขปัญหาที่พบเจอและช่วยให้ลูกค้าสะดวกต่อการรังสรรค์เมนูอาหารใหม่ ๆ ได้ง่ายขึ้น



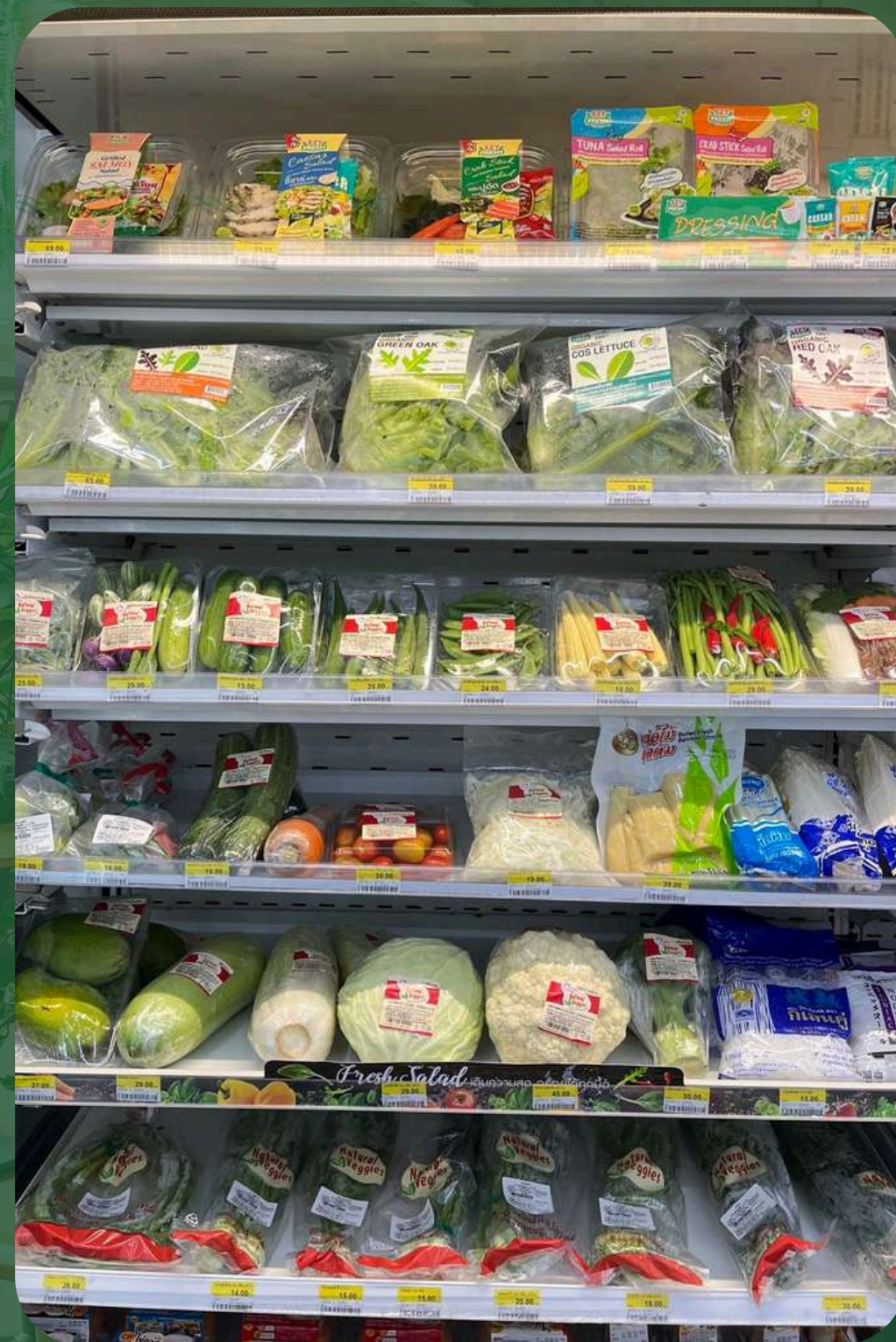


# เครื่องมือวิเคราะห์





# ตัวอย่างปัญหาที่พบ







# วัตถุประสงค์โครงการ

เพื่อเป็นแนวทางในการเลือกเมนูอาหารให้กับลูกค้าได้อย่างรวดเร็วและ  
อำนวยความสะดวกแก่ลูกค้าในการเลือกซื้อสินค้า

# เป้าหมายโครงการ

ลูกค้าสามารถตัดสินใจและเลือกซื้อสินค้าเพื่อรังสรรค์เมนูอาหารได้  
อย่างรวดเร็ว 40% เลือกซื้อสินค้ามีความสะดวกมากยิ่งขึ้น

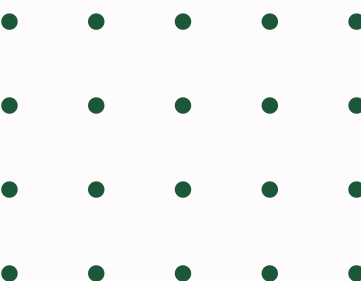




# ขั้นตอนและระยะเวลาดำเนินงาน

## ขั้นตอนและระยะเวลาดำเนินงาน

กิจกรรม	ระยะเวลา			
	กรกฎาคม	สิงหาคม	กันยายน	ตุลาคม
1.คิดค้นปัญหาที่พบในร้าน	←→			
2.กำหนดโครงการ		←→		
3.วางแผนการทำ QR code		←→		
4.รายงานข้อเสนอโครงการ			←→	
5.เริ่มจัดทำ QR code			←→	
6.เก็บข้อมูลระหว่างทำโครงการ				←→
7.สรุปผลโครงการ				←→





# วิธีการดำเนินงาน

1. จัดเรียงผักสดให้สวยงามตรงตาม planogram



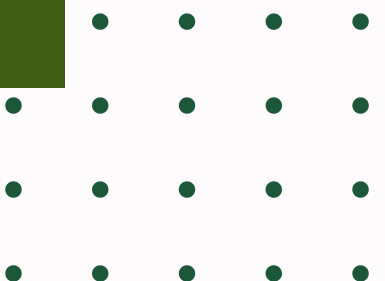
2. ถ่ายรูปชั้นวางมีผักสดชนิดใดบ้าง





# วิธีการดำเนินงาน

3.จัดทำ QR CODE ใส่ข้อมูลประโยชน์ของผักสดแต่ละชนิด การรังสรรค์เมนูอาหารและ  
เมนูอาหารที่แปลกใหม่





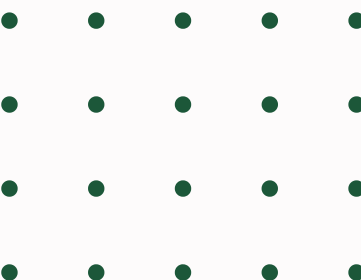
# วิธีการดำเนินงาน

4. นำป้าย QR CODE มาติดตั้งบนชั้นวางผักสด





# วิธีการดำเนินงาน





# ผลการดำเนินงาน

จับเวลาเพื่อประเมินผลการดำเนินงาน

## ก่อนทำ

วันที่ 1 จับเวลาได้ 15 นาที  
วันที่ 2 จับเวลาได้ 10 นาที  
วันที่ 3 จับเวลาได้ 12 นาที  
วันที่ 4 จับเวลาได้ 10 นาที  
วันที่ 5 จับเวลาได้ 11 นาที  
วันที่ 6 จับเวลาได้ 13 นาที  
วันที่ 7 จับเวลาได้ 12 นาที  
วันที่ 8 จับเวลาได้ 15 นาที

## หลังทำ

วันที่ 1 จับเวลาได้ 10 นาที  
วันที่ 2 จับเวลาได้ 5 นาที  
วันที่ 3 จับเวลาได้ 9 นาที  
วันที่ 4 จับเวลาได้ 7 นาที  
วันที่ 5 จับเวลาได้ 10 นาที  
วันที่ 6 จับเวลาได้ 8 นาที  
วันที่ 7 จับเวลาได้ 6 นาที  
วันที่ 8 จับเวลาได้ 9 นาที



# ผลการดำเนินงาน

จับเวลาเพื่อประเมินผลการดำเนินงาน

## ก่อนทำ

วันที่ 9 จับเวลาได้ 15 นาที  
วันที่ 10 จับเวลาได้ 20 นาที  
วันที่ 11 จับเวลาได้ 14 นาที  
วันที่ 12 จับเวลาได้ 13 นาที  
วันที่ 13 จับเวลาได้ 19 นาที  
วันที่ 14 จับเวลาได้ 15 นาที  
วันที่ 15 จับเวลาได้ 17 นาที  
วันที่ 16 จับเวลาได้ 14 นาที

## หลังทำ

วันที่ 9 จับเวลาได้ 8 นาที  
วันที่ 10 จับเวลาได้ 5 นาที  
วันที่ 11 จับเวลาได้ 9 นาที  
วันที่ 12 จับเวลาได้ 7 นาที  
วันที่ 13 จับเวลาได้ 11 นาที  
วันที่ 14 จับเวลาได้ 10 นาที  
วันที่ 15 จับเวลาได้ 8 นาที  
วันที่ 16 จับเวลาได้ 12 นาที



# ผลการดำเนินงาน

จับเวลาเพื่อประเมินผลการดำเนินงาน

## ก่อนทำ

วันที่ 17 จับเวลาได้ 16 นาที  
วันที่ 18 จับเวลาได้ 18 นาที  
วันที่ 19 จับเวลาได้ 14 นาที  
วันที่ 20 จับเวลาได้ 13 นาที  
วันที่ 21 จับเวลาได้ 17 นาที  
วันที่ 22 จับเวลาได้ 15 นาที  
วันที่ 23 จับเวลาได้ 12 นาที  
วันที่ 24 จับเวลาได้ 20 นาที

## หลังทำ

วันที่ 17 จับเวลาได้ 10 นาที  
วันที่ 18 จับเวลาได้ 11 นาที  
วันที่ 19 จับเวลาได้ 10 นาที  
วันที่ 20 จับเวลาได้ 9 นาที  
วันที่ 21 จับเวลาได้ 5 นาที  
วันที่ 22 จับเวลาได้ 8 นาที  
วันที่ 23 จับเวลาได้ 7 นาที  
วันที่ 24 จับเวลาได้ 9 นาที



# ผลการดำเนินงาน

จับเวลาเพื่อประเมินผลการดำเนินงาน

## ก่อนทำ

วันที่ 25 จับเวลาได้ 13 นาที  
วันที่ 26 จับเวลาได้ 17 นาที  
วันที่ 27 จับเวลาได้ 19 นาที  
วันที่ 28 จับเวลาได้ 15 นาที  
วันที่ 29 จับเวลาได้ 16 นาที  
วันที่ 30 จับเวลาได้ 18 นาที

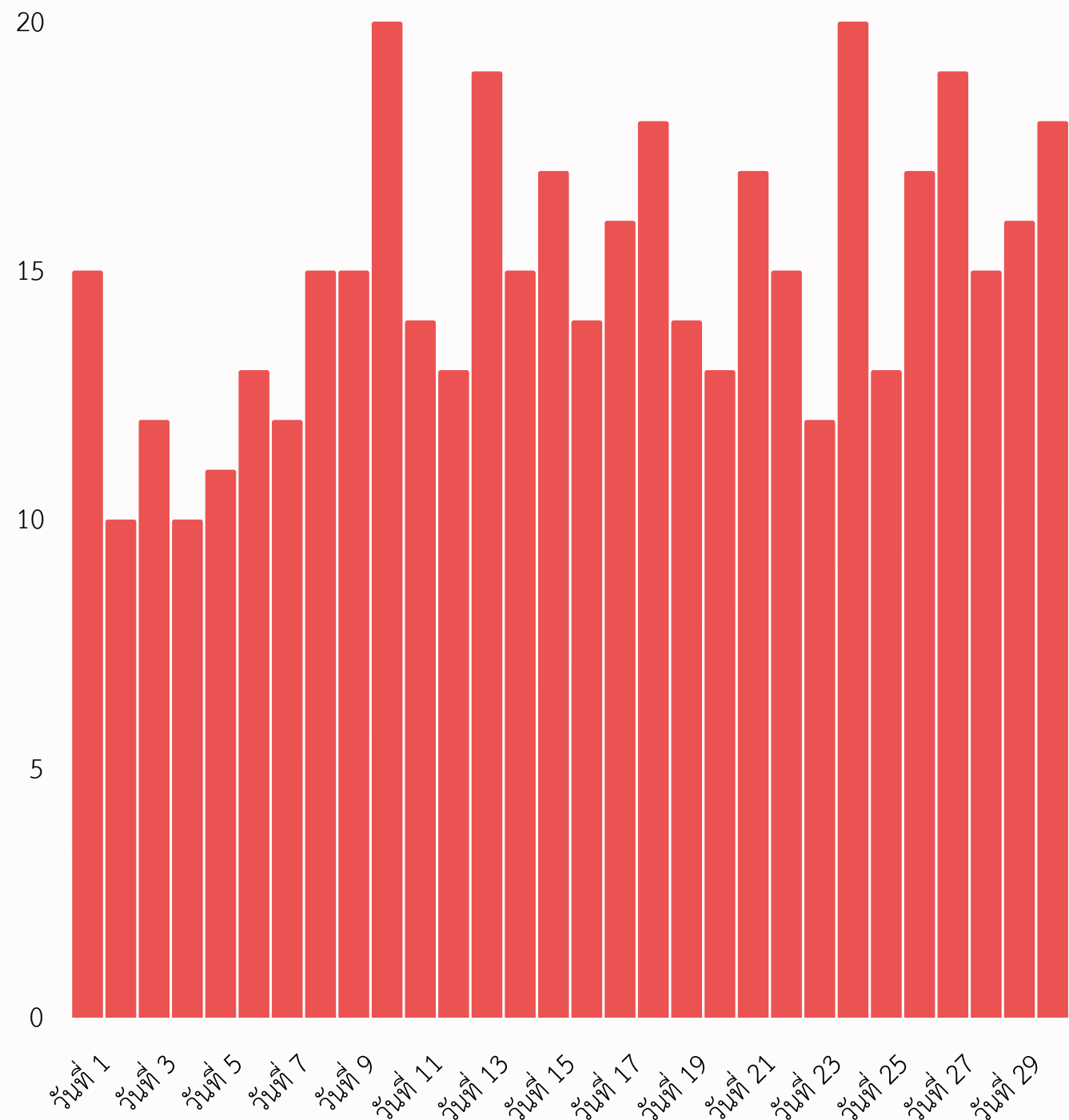
## หลังทำ

วันที่ 25 จับเวลาได้ 8 นาที  
วันที่ 26 จับเวลาได้ 5 นาที  
วันที่ 27 จับเวลาได้ 7 นาที  
วันที่ 28 จับเวลาได้ 10 นาที  
วันที่ 29 จับเวลาได้ 9 นาที  
วันที่ 30 จับเวลาได้ 11 นาที

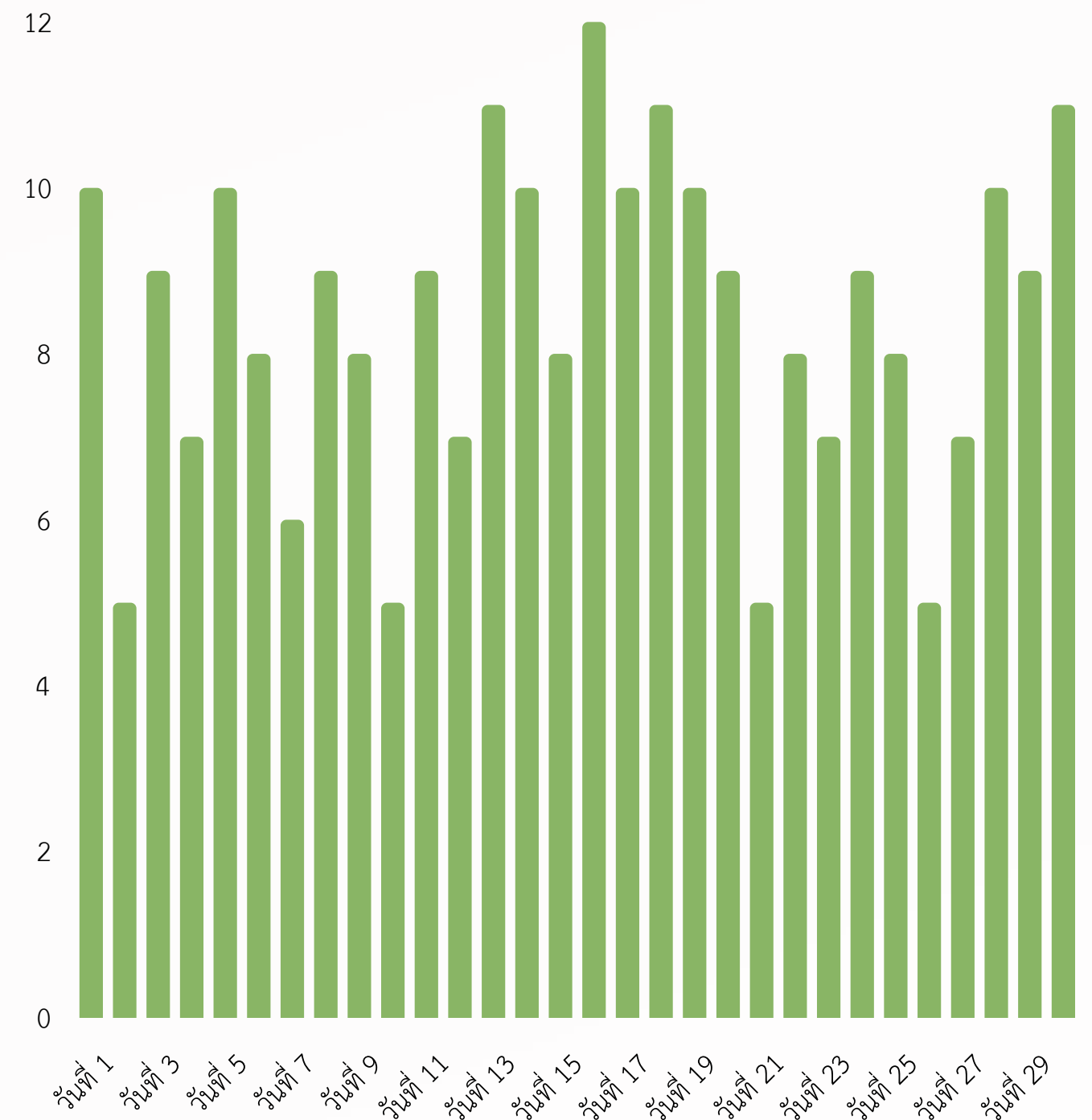
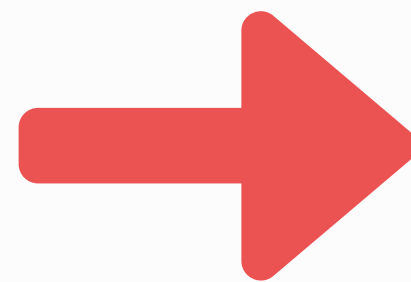


# ผลการดำเนินการ

จัดทำออกแบบรูปแบบกราฟการใช้เวลาเลือกผักสดสวนครัวไปรังสรรค์เมนูอาหาร



ผลเฉลี่ย 30%

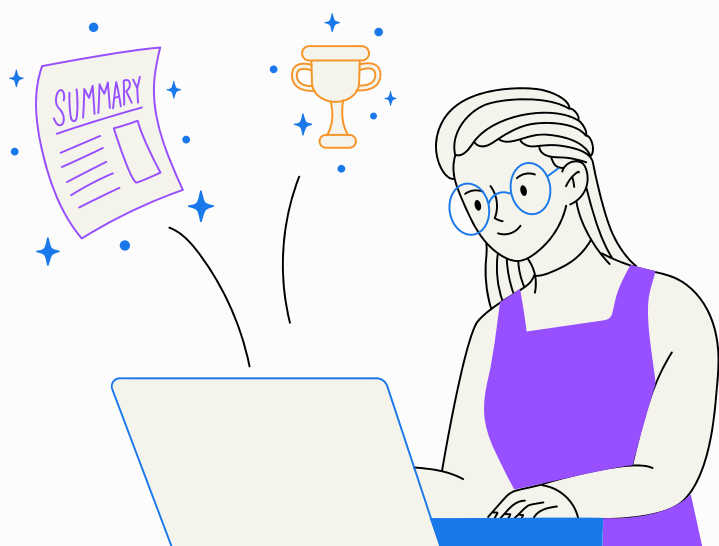


ผลเฉลี่ย 40%



# สรุปผลการดำเนินการ

จากการศึกษา เรื่อง QR CODE ผัดสดจากสวนคัดสรรเมนู พบว่า เมื่อทำการทดลอง ก่อนทำ และหลังทำ ผู้จัดทำมองเห็นว่า QR CODE ผัดสดจากสวนคัดสรรเมนูสามารถลดเวลาได้ 40% ในการเลือกซื้อสินค้าของลูกค้าได้ และทำให้ลูกค้าสามารถเลือกซื้อสินค้าได้สะดวกมากยิ่งขึ้น อีกทั้งยังช่วยในการเลือกซื้อสินค้าได้ตามความต้องการ และครบถ้วนกับเมนูที่ลูกค้าต้องการ



SCAN QR CODE





# การประยุกต์ใช้รายวิชาในโครงการ

1. รายวิชาเทคโนโลยีสารสนเทศเพื่อจัดการสารสนเทศออนไลน์ คือ นำความรู้ที่ได้ที่ได้จากการเรียนมาเขียนฟอร์มออนไลน์
2. รายวิชาสื่อสารและนำเสนองานทางธุรกิจ คือ การนำเสนอผลงาน
3. รายวิชาการจัดการโครงการ คือ ใช้ความรู้ที่ได้จากการเรียนมาเป็นหลักในการดำเนินโครงการ





## ความพึงพอใจของสถานประกอบการต่อโครงการ

ความรวดเร็วในการรังสรรค์เมนูอาหารที่ลูกค้าต้องการ



ความพึงพอใจต่อการใช้ QR CODE



ความเหมาะสม ความสะดวกต่อลูกค้าและพนักงาน





อาจารย์นิเทศ  
ผศ.ดร.วิภาวี พูลทวี





พนักงานที่ปรึกษา

นางสาวพันภา ธีรวัฒนา





# Team Members



นางสาวปิ่นทิตา เคล้าพิมาย

6440701114

นักศึกษาชั้นปีที่ 4 หมู่ 1



นางสาวสุธิดา สุขดำ

6440701126

นักศึกษาชั้นปีที่ 4 หมู่ 1

หลักสูตรบริหารธุรกิจบัณฑิต

สาขาวิชาการจัดการ คณะวิทยาการจัดการ

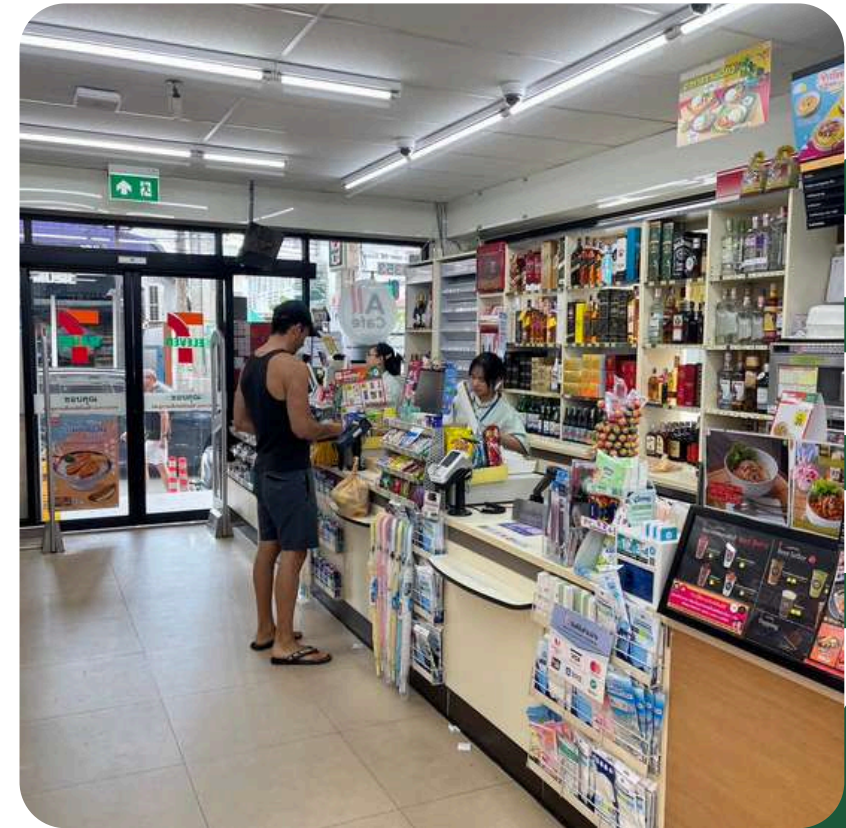
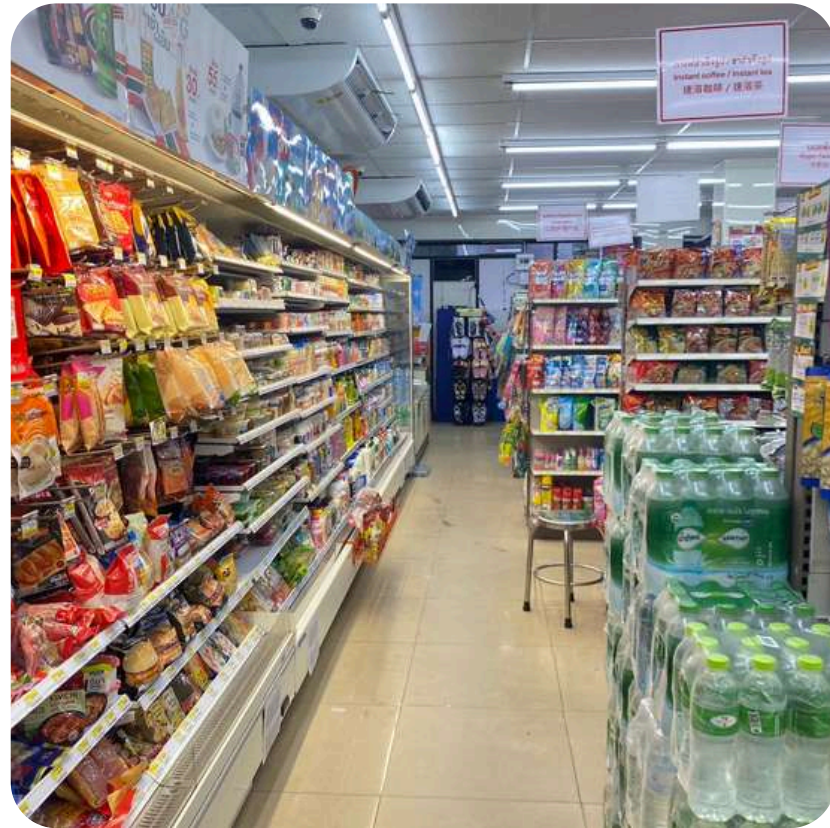
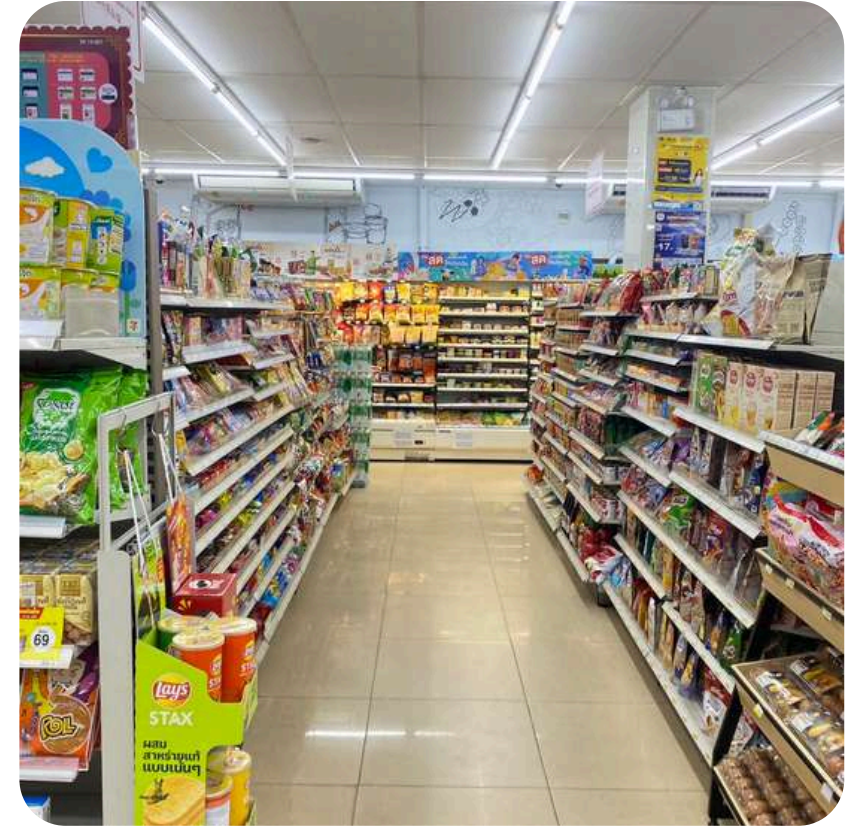
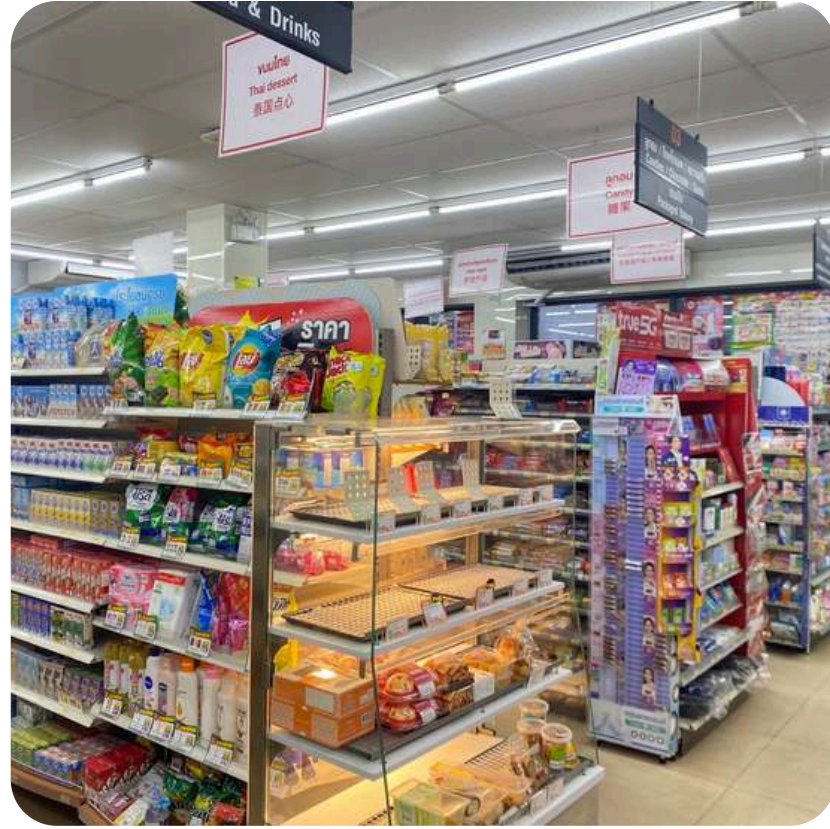
มหาวิทยาลัยราชภัฏนครราชสีมา



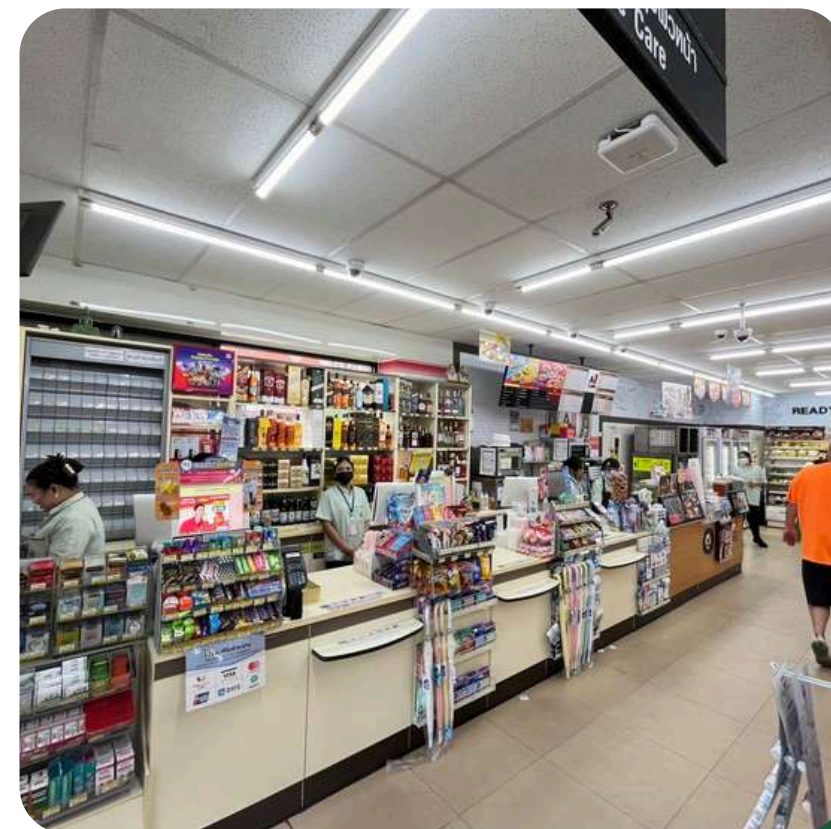
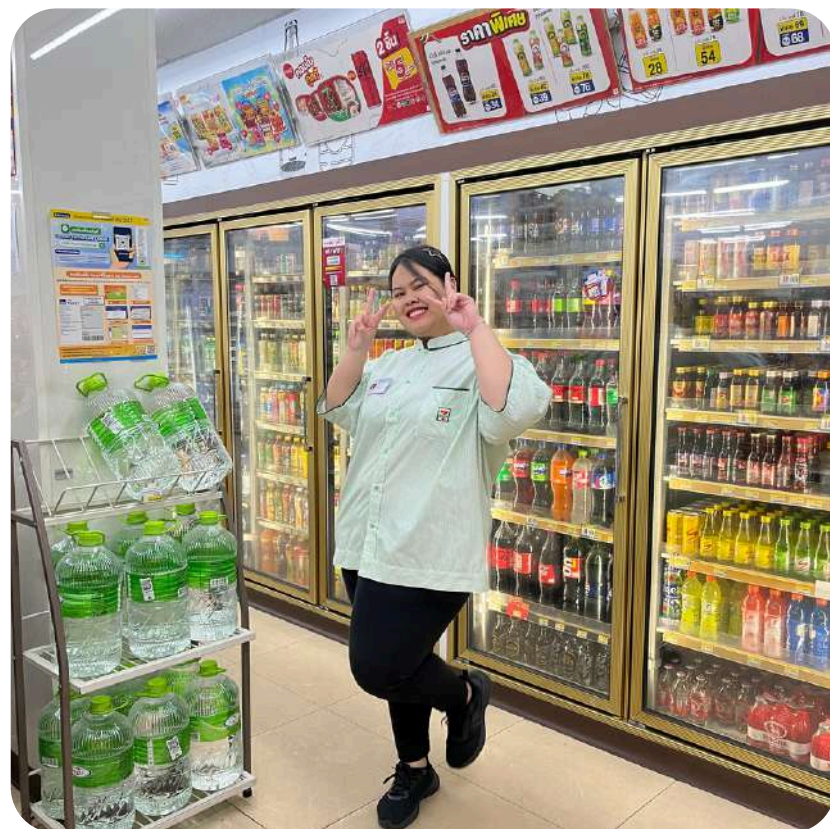
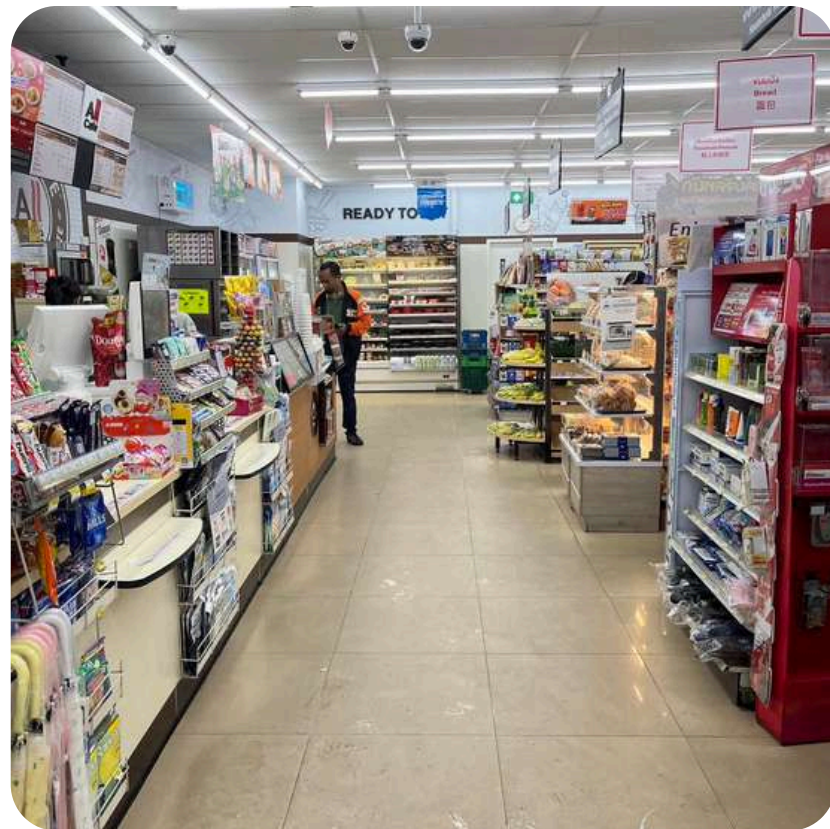


# ภาพบรรยากาศในร้านและตอนฝึกงาน













# ขอขอบคุณค่ะ